

ЭЛЕКТРОДВИГАТЕЛИ ОДНОФАЗНЫЕ С РАБОЧИМ КОНДЕНСАТОРОМ АИРЕ, АИРЗЕ



основные технические характеристики при частоте 50Гц.

электродвигатели однофазные с двухфазной обмоткой и рабочим конденсатором АИРЕ											
электродвигатель	Р	U	КПД	Cos φ	Скольж- ение	Мп/ Мн	Мmax/ Мн	Ip/In	C	Uнс	Масса
	кВт	В	%	о.е	%				мкф	В	кг
синхронная частота вращения 3000 об/мин											
АИРЕ 56А2	0.12	220/230	62	0.92	5.5	0.50	2.5	3.2	6.3	450	3.7
АИРЕ 56В2	0.18	220/230	65	0.95	5.5	0.45	2.1	2.8	8.0	450	4.0
АИРЕ 56С2	0.25	220/230	62	0.95	6.0	0.55	2.0	3.0	12.5	450	4.3
АИРЕ 63В2	0.37	220	68	0.84	5.0	0.52	2.6	4.0	20	450	6.3
		230							16	450	
АИРЕ 71А2	0.55	115	75	0.90	5.0	0.50	2.0	4.3	30	250	8.9
		220/230							16	450	
АИРЕ 71В2	0.75	115	71	0.84	7.0	0.55	1.9	4.0	50	250	9.6
		220/230							25	450	
АИРЕ 71С2	1.1	115	70	0.85	7.0	0.55	2.0	3.8	60	250	10.5
		220/230							30	450	
АИРЕ 80В2	1.5	115	76	0.95	7.0	0.45	1.9	4.0	80	250	15.1
		220/230							40	450	
АИРЕ 80С2, S1 / S6-40%	1.8 / 2.2	115	76	0.90	8.0	0.45	1.7	4.0	100	250	15.9
		220/230							50	450	
синхронная частота вращения 1500 об/мин											
АИРЕ 56А4	0.12	220/230	50	0.88	7.0	0,55	1.8	2.0	8	450	3.8
АИРЕ 56В4	0.18	220/230	55	0.90	7.5	0.50	1.65	2.2	10	450	4.4
АИРЕ 63В4	0.25	220	60	0.80	5.0	0.52	1.9	2.6	10	450	6.2
		230							8	250	
АИРЕ 71А4	0.37	115	64	0.90	9.5	0,60	2.0	3.0	25	250	8.3
		220/230							14	450	
АИРЕ 71В4	0.55	115	69	0.90	10.5	0,60	1.8	3.0	30	250	9.6
		220/230							16	450	
АИРЕ 71С4	0.75	115	64	0.88	10	0.55	1.6	3.0	50	250	10.3
		220/230							25	450	
АИРЕ 80В4	1.1	115	71	0.90	10	0.45	1.8	3.0	60	250	14.1
		220/230							30	450	
АИРЕ 80С4, S1 / S6-60%	1.3 / 1.5	115	71	0.95	11	0.45	1.55	2.8	80	250	15.1
		220/230							35	450	
АИРЕ100S4	2.2	220	75	0.95	6.5	0.40	1.9	3.2	60	450	24.4

Примечания:

С – номинальная емкость рабочего конденсатора, мкФ;

Uнс – номинальное напряжение рабочего конденсатора, В.

основные технические характеристики при частоте 50Гц.

электродвигатели однофазные с трёхфазной обмоткой и рабочим конденсатором АИРЗЕ_											
электродвигатель	Р	U	КПД	Cos φ	Сколь- жение	Мп/ Мн	Мmax/ Мн	Ip/In	C	Uнс	Масса
	кВт	В	%	о.е	%				мкФ	В	кг
синхронная частота вращения 3000 об/мин											
АИРЗЕ56А2	0.12	220	65	0.92	6.0	0.50	2.5	3.0	12.5	250	3.6
АИРЗЕ56В2	0.18		68	0.92		0.50	2.1	3.0	20	250	3.9
АИРЗЕ56С2	0.25		62	0.92		0.60	2.2	3.0	30	250	4.1
АИРЗЕ63В2	0.37		70	0.95		0.65	2.1	3.5	40	250	6.3
АИРЗЕ80А2	1.1		68	0.98		0.30	1.6	3.5	80	250	12.4
АИРЗЕ80В2	1.5		70	0.98		0.32	1.6	3.2	120	250	15.0
синхронная частота вращения 1500 об/мин											
АИРЗЕ56А4	0.12	220	57	0.90	7.0	0.60	1.8	2.0	16	250	3.7
АИРЗЕ56В4	0.18		57	0.95		0.65	1.6	2.0	25	250	4.4
АИРЗЕ63В4	0.25		62	0.95	6.0	0.50	2.0	2.8	35	250	6.2
АИРЗЕ80А4	0.75		67	0.94	5.0	0.50	2.0	3.2	80	250	11.9
АИРЗЕ80В4	1.1		72	0.97		0.50	1.7	3.0	100	250	13.8

Примечания:

С – номинальная емкость рабочего конденсатора, мкФ;

Uнс – номинальное напряжение рабочего конденсатора, В.

Однофазные электродвигатели с рабочим конденсатором АИРЕ, АИРЗЕ предназначены для комплектации электроприводов бытового и промышленного назначения, различных механизмов (деревообрабатывающих станков, насосов и др.). Питание от сети переменного тока напряжением 115, 220, 230 В.

Однофазные двигатели выпускаются в тех же конструктивных исполнениях, что и электродвигатели асинхронные серии АИР и соответствуют им по своим основным размерам.

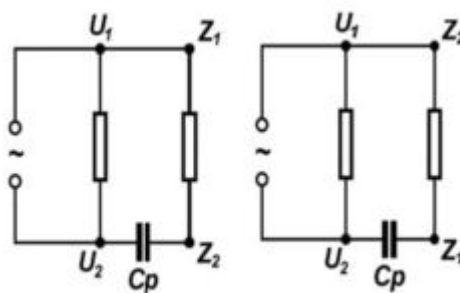
Однофазные двигатели работают с малогабаритным пристроенным рабочим конденсатором.

Основные электрические параметры однофазных электродвигателей и масса (для исполнения IM1081) приведены для двигателей:

- электродвигатели однофазные с двухфазной обмоткой и рабочим конденсатором АИРЕ;
- электродвигатели однофазные с трехфазной обмоткой и рабочим конденсатором АИРЗЕ.

Однофазные двигатели имеют вводное устройство К*3*II и комплектуются конденсатором на напряжение 450 В.

Однофазные двигатели имеют обмотку статора, состоящую из двух фаз: главной (U1, U2) и вспомогательной (Z1, Z2). Схема соединения фаз обмотки и включения однофазных двигателей в сеть показана на рисунке. Главная фаза подключается непосредственно к сети, вспомогательная фаза подключается к сети через рабочий конденсатор.



Правое вращение (условно) Левое вращение (условно)

Установочно-присоединительные размеры однофазных электродвигателей **АИРЕ, АИРЗЕ** соответствуют установочно-присоединительным размерам асинхронных электродвигателей **АИР** и **АД** соответствующих габаритов.